



Historische Kataloge bilden seit Jahren die Quelle für Bücher, WEB Seiten und Datenbanken, die sich mit historischer Funktechnik beschäftigen. Dabei bilden sie Geräte, Einzelteile und vereinzelt auch die Technologie in Form von Schaltbildern und Artikeln des entsprechenden Jahres ab.

Der hier vorliegende Katalog stammt aus dem funkhistorischen Archiv der GFGF e.V.

Die auf unserer WEB Seite verfügbaren Kataloge sind aufgrund des verfügbaren Speicherplatzes mit geringerer Auflösung publiziert. Auf Anfrage können diese in hoher Auflösung zur Verfügung gestellt werden.

Wir würden uns über Ihre Spenden oder auch Ihre Mitgliedschaft sehr freuen.



**1931/32**

**L. SPOERLE K.G.**

---

**LIMBURG (LAHN)**

HOSPITALSTRASSE 11

TELEFON NR. 496

[www.gfgf.org](http://www.gfgf.org)



# Neu !!

Das erste brauchbare u. erschwingliche System!

**Jeder Rundfunkempfänger ist zur Aufnahme geeignet.**

## Wichtig

für Sänger, Redner, Vereine  
zum Festhalten wichtiger Vorkommnisse  
im öffentlichen und im Familienleben.

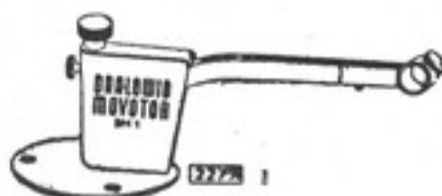
Jede Platte ist eine bleibende Erinnerung ● ●

## Hören Sie Ihre eigene Stimme

Die größte Überraschung bildet das Geschenk einer **eigenen** Platte  
an Eltern, Frau, Braut, an Verwandte oder Bekannte.



Tonafor DT 4



Movoton

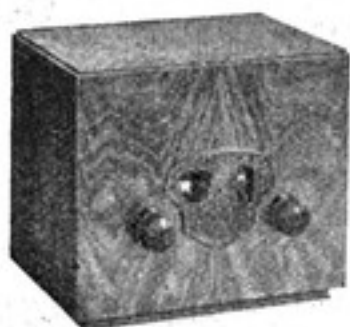
### 25 cm-Schallplatte

Erforderlich zur Aufnahme.

- Reporter (Mikrophon — siehe Seite 22 —) . . . . . 42.—
- Tonafor DT 4 (Tonarm mit Schalldose und Regler) . . . . . 36.—
- oder:
- Movoton (Falls Schalldose vorhanden) . . . . . 14.—
- Recorder (Schneide-Vorrichtung) . . . . . 14.—
- Dralowid-25 cm-Platte (Jeder Platte liegt eine Schneidnadel bei) 1.40
- Draloton-Nadeln (zur Wiedergabe) . . . . . Schachtel 1.—

Das ganze Verfahren komplett RM **94,40**

# 4 2 Röhren-Netzempfänger



Signalbau Huth „E112W u. G“

2 Röhren-Schirmg.-Empfänger

Kraftaudion, Schalldosenanschluß,  
Holzgehäuse mit Nußbaumfront

Wechselstrom

Röhren: H 4080 D, A 408, G 425  
komplett **79.—**

Gleichstrom

Röhren: H 2018 D, L 2218  
komplett **79.—**



Lorenz „231 W u. G“

2 Röhren - Empfänger

mit Penthode als Endröhre

Wechselstrom

Röhren: W 4080, L 415 D, G 425  
komplett **99.—**

Gleichstrom

Röhren: W 406 s., L 415 D s.  
komplett **99.—**



Signalbau Huth „E0102 W“

2 Röhren-Schirmg.-Empfänger

mit eingeb. 4 pol. Lautsprecher  
Kraftaudion. Holzgehäuse

Wechselstrom

Röhren: H 4080 D, L 413, G 425  
komplett **99.—**



Lorenz „231 WL u. GL“

2 Röhren-Schirmg.-Empfänger

mit eingeb. 4 pol. Lautsprecher  
Einkreisempfänger mit der Leistung  
eines Dreiröhrenempfängers.  
Kraftaudion, Penthode

Wechselstrom

Röhren: H 4080 D, L 415 D,  
G 425                      komplett **167.50**

Gleichstrom

Röhren: W 406 s., L 415 D s.  
komplett **167.50**

# 3 Röhren-Netzempfänger <sup>5</sup>



Nora „S30 W u. S30 G“  
3 Röhren-Schirmg.-Empfänger

verlustfreier Ultra-Selektions-Empfänger,  
höchste Selektivität, Zweikreis, einwandfreier  
Empfang schwacher Sender, Erregerstrom  
f. dyn. Lautsprecher, geeichte Skala

|                                   |              |
|-----------------------------------|--------------|
| Wechselstrom                      | 179.—        |
| Röhren: 2×H4080 D<br>L416 D, G490 | 64.—         |
| komplett                          | <b>243.—</b> |
| Gleichstrom                       | 170.—        |
| Röhren: 2×H2018 D, L2318 D        | 62.—         |
| komplett                          | <b>232.—</b> |



Nora „S30 WL u. S30 GL“  
3 Röhren-Schirmg.-Empfänger

mit eingeb. dyn. Lautsprecher  
sonst wie S30 W u. G

|                                 |              |
|---------------------------------|--------------|
| Wechselstrom                    | 265.—        |
| Röhren: 2×H4080 D, L416 D, G490 | 64.—         |
| komplett                        | <b>329.—</b> |
| Gleichstrom                     | 265.—        |
| Röhren: 2×H2018 D, L2318 D      | 62.—         |
| komplett                        | <b>327.—</b> |



Nora „W3“  
3 Röhren-Empfänger

Sperrkreis, Selektionsschalter, Netzantenne

|                                    |               |
|------------------------------------|---------------|
| Wechselstrom                       | 100.—         |
| Röhren: W4080, A4110, L416 D, G425 | 49.50         |
| komplett                           | <b>149.50</b> |



Nora „W3L“  
3 Röhren-Empfänger

mit eingeb. 4 pol. Lautspr., Sperrkreis, Selektionsschalter, Netzant., Anschluß für 2. Lautspr.

|                                    |               |
|------------------------------------|---------------|
| Wechselstrom                       | 130.—         |
| Röhren: W4080, A4110, L416 D, G425 | 49.50         |
| komplett                           | <b>179.50</b> |



Nora „G3L1“  
3 Röhren-Empfänger

mit eingeb. 4 pol. Lautspr., Sperrkreis  
Selektionsschalter, Netzantenne

|                                     |              |
|-------------------------------------|--------------|
| Gleichstrom (110 o. 220)            | 130.—        |
| Röhren: 2×W406 s. met.<br>L416 D s. | 32.—         |
| komplett                            | <b>162.—</b> |



Nora „G30“  
3 Röhren-Empfänger

Sperrkreis, Selektionsschalter, Netzantenne,  
auch für pulsierenden Gleichstrom,  
kein Netzgeräusch

|                            |              |
|----------------------------|--------------|
| Gleichstrom                | 105.—        |
| Röhren: 2×A2118<br>L2318 D | 50.—         |
| komplett                   | <b>155.—</b> |



Nora „G30L“  
3 Röhren-Empfänger

|  |              |
|--|--------------|
| mit eingeb. 4 pol. Lautspr., sonst wie G30 |              |
| Gleichstrom                                | 135.—        |
| Röhren: 2×A2118, L2318 D                   | 50.—         |
| komplett                                   | <b>185.—</b> |

# 6 3 Röhren-Netzempfänger



## Lorenz „3231 W u. G“

### 3 Röhren Schirmgitter-Empfänger

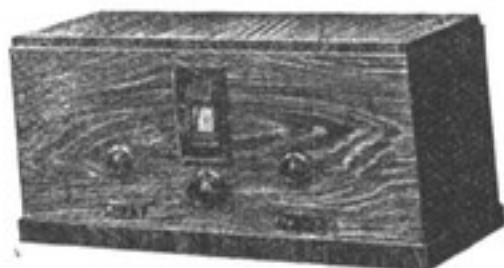
Zweikreis, Höchstleistungsfernempfänger,  
sehr trennscharf, Schirmg. „HF“ Stufe,  
Schirmg.-Audion, Penthode

#### Wechselstrom

H4080D, H4080Da, L425D, G430  
komplett **234.—**

#### Gleichstrom

Röhren: A411, H410D, L510D  
komplett **234.—**



## Owin „E33W u. E33G“

### 3 Röhren Schirmgitter-Empfänger

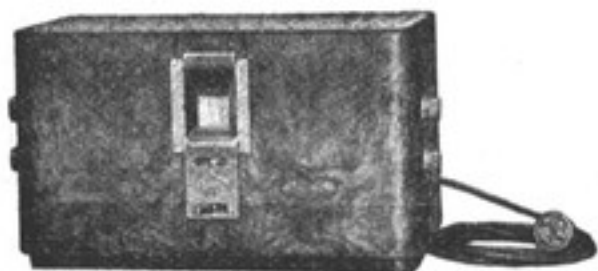
Hochfrequenz-Schirmgitter-Stufe, Kraftaudion,  
Niederfrequenz, Zweikreis, hochselektiv

Wechselstrom - - - - 147.—

Röhren: H4080D,  
A4110, L416D, G425 - - - - 53.50  
komplett **200.50**

Gleichstrom - - - - 159.—

Röhren: H2018D,  
A2118, L2318D - - - - 56.—  
komplett **215.—**



## Sachsenwerk „Eswe 3W, Eswe 3G“

### 3 Röhren Schirmg.-Empfänger

Elegantes Holzgehäuse, brummfrei, Zweikreis,  
sparsamer Stromverbrauch

Wechselstrom - - - - 149.—

Röhren: H4080D,  
A4110, L416D, G430 - - - - 56.—  
komplett **205.—**

Gleichstrom - - - - 158.—

Röhren: H2018D,  
A2118, L2318D - - - - 56.—  
komplett **214.—**



## Lumophon „W300“

### 3 Röhren Schirmgitter-Empfänger

Fernempfang, trennscharf

Wechselstrom - - - - 144.50

Röhren: H4080D,  
A4110, L413, G430 - - - - 49.—  
komplett **193.50**

## Lumophon „W333“

### 3 Röhren Schirmgitter-Empfänger

Schirmgitterhochfrequenzstufe, Kraftaudion,  
Erregung für dynamischen Lautsprecher

Wechselstrom - - - - 170.—

Röhren: 2×H4080D  
L416D, G490 - - - - 64.—  
komplett **234.—**

# 3 Röhren-Netzempfänger

7



Signalbau Huth „E 103 W“

3 Röhren-Empfänger

mit eingebautem dynamischen  
Lautsprecher. Edelholzgehäuse  
mit Nußbaumfront

Wechselstrom

Röhren: 2xA 4110, L 416 D, G 425

komplett **139.—**



Signalbau Huth „E 93 W“

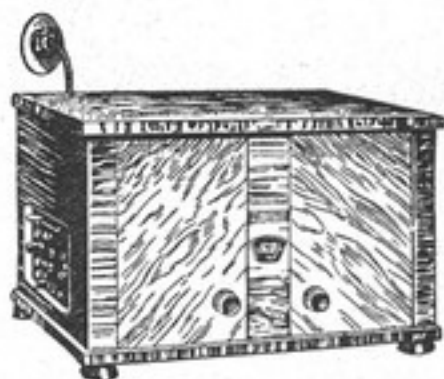
3 Röhren-Schirmg.-Empfänger

Trennscharf. Schall Dosenanschluß.  
Holzgehäuse

Wechselstrom

Röhren: H 4080 D, W 4080,  
L 413, G 425

komplett **149.—**



Loewe „R 645 W u. G“

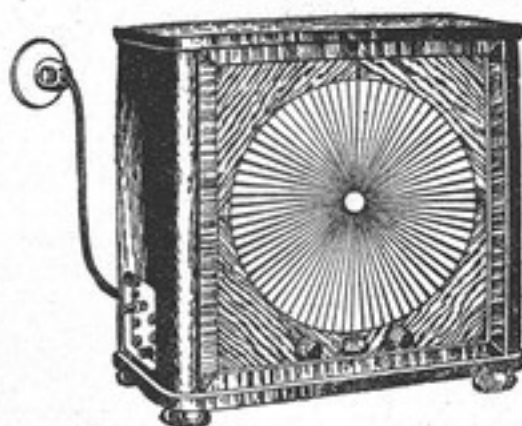
3 Röhren-Empfänger

Fernempfang, Schall Dosenanschluß,  
Nußbaumgehäuse  
mit Loewe-Dreifachröhre

Wechselstrom

und Gleichstrom

komplett **125.—**



Loewe „EB 100“

3 Röhren-Empfänger

mit eingeb. 4 pol. Lautsprecher,  
Fernempfang, Holzgehäuse mit  
Nußbaumfront, mit Loewe-  
Dreifachröhre

Wechselstrom

und Gleichstrom

komplett **137.50**

# 8 3 Röhren-Netzempfänger

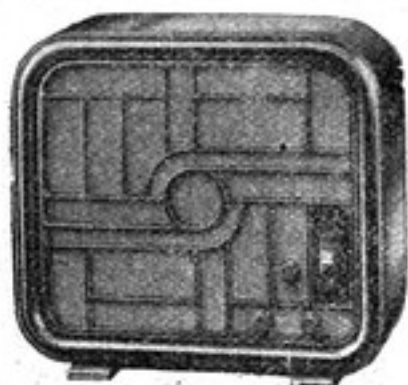


Saba „S31 W u. S32 G“

3 Röhren-Schirmg.-Empfänger

bel. Skala nach Wellenmeter geeicht, Schirmg.-Audion. Bakelit-Gehäuse

|                            |              |
|----------------------------|--------------|
| Wechselstrom               | 159.—        |
| Röhren: 2 x H 4080 D       |              |
| L 416 D, G 490             | 64.—         |
| komplett                   | <b>223.—</b> |
| Gleichstrom                | 168.—        |
| Röhren: 2 x H2018D, L2318D | 62.—         |
| komplett                   | <b>230.—</b> |



„NK 300“

3 Röhren-Empfänger

mit eingeb. Ferrand-Induktor-Lautsprecher, variable Ant.-Kopplung DRP., trennscharf, Bakelitgehäuse.

|                           |              |
|---------------------------|--------------|
| Wechselstrom              | 212.—        |
| 2 x A 4110, LK 430, G 490 | 53.—         |
| komplett                  | <b>265.—</b> |



Mende „162“

3 Röhren-Fern-Empfänger

mit eingeb. 4 pol. Lautsprecher, sonst wie Mende 98, Nußbaumgehäuse

|                      |              |
|----------------------|--------------|
| Wechselstrom         | 162.—        |
| Röhren: wie Mende 98 | 48.—         |
| komplett             | <b>210.—</b> |
| Gleichstrom          | 162.—        |
| Röhren: wie Mende 98 | 32.—         |
| komplett             | <b>194.—</b> |



Mende „98“

3 Röhren-Fernempfänger

Moderne Skala, Schall Dosen-Anschluß, trennscharf, Bakelit-Gehäuse.

|                                  |              |
|----------------------------------|--------------|
| Wechselstrom                     | 98.—         |
| Röhren: 2 x A4110, L416D, G425   | 48.—         |
| komplett                         | <b>146.—</b> |
| Gleichstrom                      | 98.—         |
| Röhren: L416D s, 2 x W406 s met. | 32.—         |
| komplett                         | <b>130.—</b> |



Mende „169“

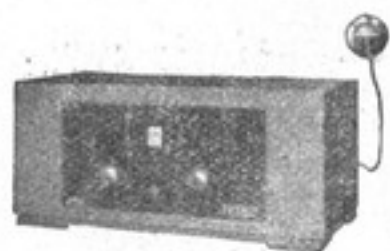
3 Röhren-Schirmg.-Empfänger

Geeichte Skala, sehr trennsch., Bakel.-Gehäuse

|                                    |              |
|------------------------------------|--------------|
| Wechselstrom                       | 169.—        |
| Röhren: 2 x H 4080 D, LK430, G 490 | 64.—         |
| komplett                           | <b>233.—</b> |
| Gleichstrom                        | 169.—        |
| Röhren: 2 x H2018D, 1 x L2318D     | 62.—         |
| komplett                           | <b>231.—</b> |



# 4 Röhren-Netzempfänger <sup>9</sup>



Nora „S4W u. S4G“

4 Röhren-Schirmg.-Empfänger

Zweikreis, Selektionswähler, sichere Ausschaltung starker Ortssender, Trennung engliegender Fernsender, geeichete Skala, 2 Watt Sprechleistung, Erregerstrom f. dyn. Lautspr.

Wechselstrom - - - - - 320.—

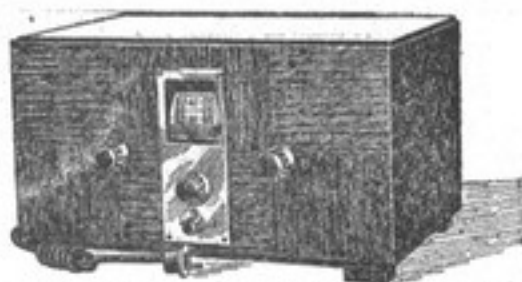
Röhren: 2 x H4080 D, W4080, LK430, G490 - - - - - 78.—

komplett **398.—**

Gleichstrom - - - - - 300.—

Röhren: H406 D s., 2 x W406 s., L416 D s. - - - - - 50.—

komplett **350.—**



Staßfurt „W42 u. G42“

4 Röhren-Schirmg.-Empfänger

Elegantes Holzgehäuse, sehr selektiv Wechselstrom - - - - - 198.—

Röhren: H4080 D, 2 x A4110, LK430, G490 - - - - - 71.—

komplett **269.—**

Gleichstrom - - - - - 198.—

Röhren: H2018D, 2 x A2118, L2218 - - - - - 65.—

komplett **263.—**



Lumophon „K400“

4 Röhren-Schirmg.-Empfänger

Schirmg. Hochfrequenzstufe, unverzerrte Ausgangsleistung 2 Watt, höchste Trennschärfe, dpp. bel. Skala, Erregerstrom f. dynamischen Lautsprecher

Wechselstrom - - - - - 198.—

Röhren: H4080 D, 2 x A4110, LK460, G4200 - - - - - 85.—

komplett **283.—**

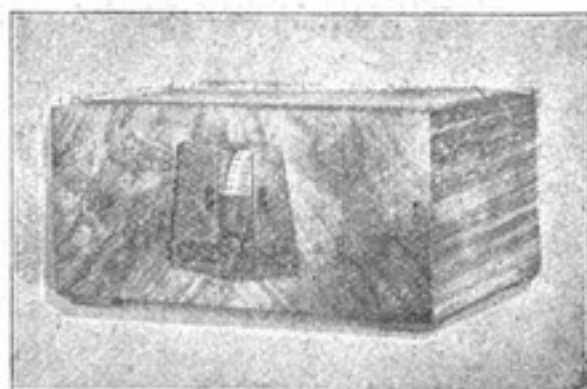
Lumophon „W440“

4 Röhren-Schirmg.-Empfänger

vornehmes Gehäuse, hochselektiv Wechselstrom - - - - - 175.—

Röhren: 2 x H 4080 D, A 4110, L413, G490 - - - - - 69.50

komplett **244.50**



Schaub „Beta“

4 Röhren-Schirmg.-Empfänger

Edelholzgehäuse, 1 Watt Leistung, für elektrodyn. und magnet. Lautspr., keine Felderregung

Wechselstrom - - - - - 185.—

Röhren: H4080 D, 2 x A4110, 2 x L413, G430 71.50

komplett **256.50**

derselbe Apparat für 2 oder 4 Watt Leistung, für dynam. Lautsprecher, bei 2 Watt mit Erregung für dynam. Lautsprecher

Wechselstrom - - - - - 205.—

Röhren: H4080 D, 2 x A4110, LK460, G4200 85.—

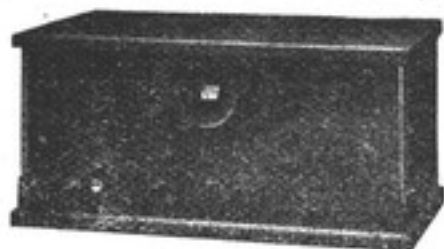
komplett **290.—**

Gleichstrom - - - - - 195.—

Röhren: H406 D s., A 408 s., H 406 s., 2 x L416 D s. - - - - - 69.50

komplett **264.50**

# 10 4 Röhren-Netzempfänger

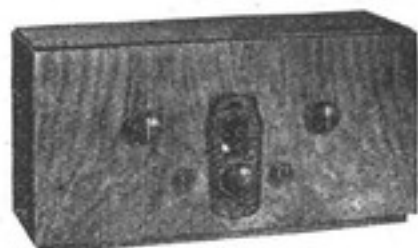


„NK 400“

4 Röhren-Schirmg.-Empfänger

Dreikreis, Loftin-White-Schaltung, Einknopfbedien-  
 ung, keine Rückkopplung, größte Trennschärfe, ca. 1 Watt Endst

Wechselstrom . . . . . 305.—  
 Röhren: 3 x H 4080 D  
 LK 430, G 490 . . . . . 82.—  
 komplett **387.—**

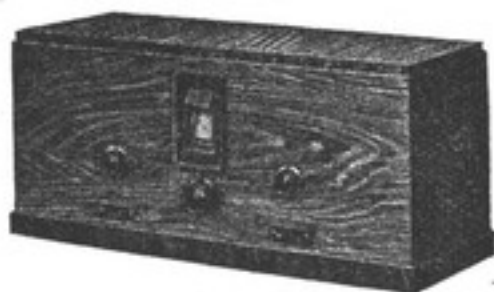


Signalbau Huth „E 104 W“

4 Röhren-Schirmg.-Empfänger

2 Schirmg.-HF-Stufen Schirmg.-Kraftaudion, 3  
 abgestimmte Kreise, außerordentl. Trennschärfe

Wechselstrom . . . . .  
 Röhren: 3 x H 4080 D, L 413, G 425  
 komplett **179.—**



Owin „E 41 W“

4 Röhren-Schirmg.-Empfänger

Hochfr. - Schirmg. - Kraftaudion, Dreikreis-Em-  
 pfänger

Wechselstrom . . . . . 164.—  
 Röhren: H 4080 D, 2 x A 4 110, L 413,  
 G 425 . . . . . 59.—  
 komplett **223.—**



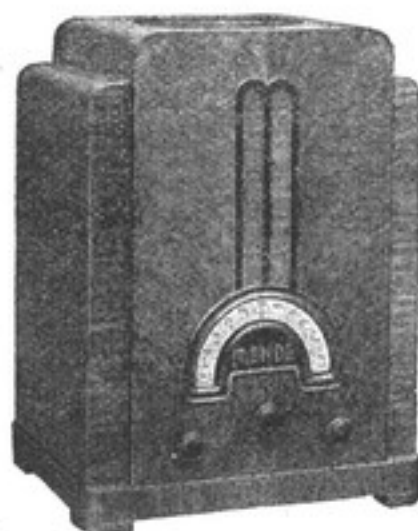
Mende „250“

4 Röhren-Schirmg.-Empfänger

Bandfilter, Zwischenfrequenz, höchste Selektion  
 Ausgangsleistung 3 Watt, Erregerstr. f. dyna-  
 mischen Lautsprecher

Wechselstrom . . . . . 250.—  
 Röhren: 2 x H 4080 D, U 4100 D,  
 L 491 D, G 4200 . . . . . 108.50

kompl. **358.50** [www.gfgf.org](http://www.gfgf.org)



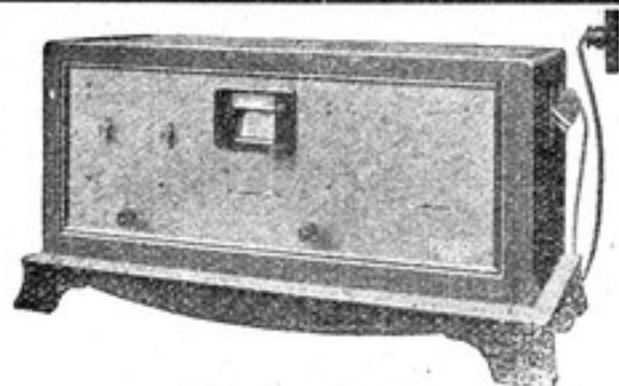
Mende „360“

4 Röhren-Schirmg.-Empfänger

mit eingeb. dynamischen Lautsprecher, sonst  
 wie 250

Wechselstrom . . . . . 360.—  
 Röhren: wie M 250 . . . . . 108.50

kompl. **468.50**



**Nora „K5W“**

5 Röhren-Neutroden-Empfänger

geeichte und beleuchtete Stationskala, höchste Selektivität, Endleistung 2 Watt  
 Wechselstrom . . . . . 260.—  
 Röhren: 4×A4110, LK 460, G 490 . . . 83,50  
 komplett **343.50**



**Lorenz „Dreikreis“**

5 Röhren-Schirmgitter-Empfänger

Einknopfbedienung, Kraftendöhre, unverzerrte Ausgangsleistung von 2 Watt, größte Tonbandbreite  
 Wechselstrom  
 Röhren: 2×H 4080 D, A4110, W4080 LK 460, G4200  
 komplett **595.—**

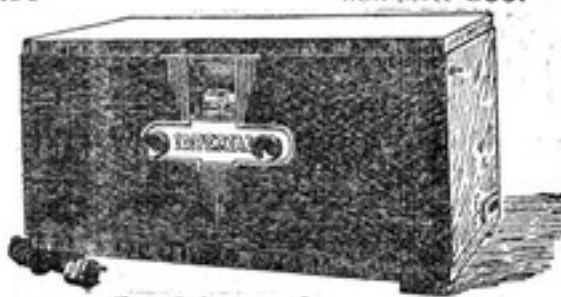


**Stauffurt „Imperial jun.“**

6 Röhren-Superheterodyn-Empfänger

geeichte Stationskala, Einknopfbedienung, Trennschärfe 9 KH am Ortssender, Endleistung 2 Watt, Erregerstrom für dyn. Lautsprecher, Nußbaumtruhe  
 Wechselstrom . . . . . 360.—  
 Röhren: 4×H 4080 D, U4100D, LK460, G490 . . . . . 123.50  
 komplett **483.50**

„Der selektivste Fernempfänger d. Welt“



**Stauffurt „Imperial“**

6 Röhren-Superheterodyn-Empfänger

geeichte Stationskala, Einknopfbedienung, Trennschärfe 9KH am Ortssender, Endleistung 3 Watt, 120000fache HF-Verstärkung, Ausgangstranf. für magnetische und dyn. Lautsprecher. Grösste Tonbandbreite.  
 Wechselstrom . . . . . 690.—  
 Röhren: H4100 Spez., U4100D, L491D, A4110, 2×H4080D, RGN1304 . . . 137.—  
 komplett **827.—**

„Der selektivste Fernempfänger der Welt“



**Lumophon „W 600“**

6 Röhren-Superheterodyn-Empfänger nach Wellenmetern geeichte, doppel. Trommelskala, hochselektiv, unbed. Betriebssicherh. u. Zuverlässigkeit.  
 Wechselstrom . . . . . 339.—  
 Röhren: 2×H 4080D, U4100D, 2×A4110, LK460, G4200 . 121.—  
 komplett **460.—**

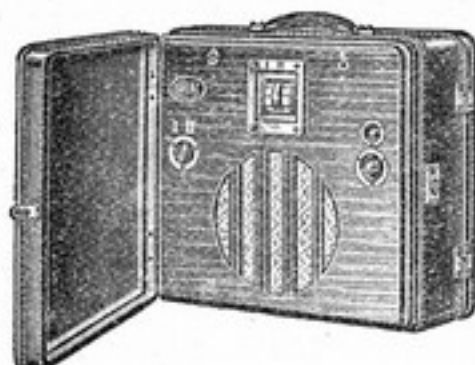


Nora „S 4 K“

4 Röhren-Schirmg.-Koffer-Empfänger

Rahmen-Lautsprecherempfang, hochselektiv,  
Kunstlederüberzug,

Koffer . . . . . 250.—  
Röhren: H 406 D, 2×W 406,  
L 416 D . . . . . 45.—  
Accu 36.—, Anode 11.75 = 47.75  
komplett **342,75**



Lorenz „Weltspiegel 2“

6 Röhren-Superheterodyn-Koffer-Empfänger

Rahmenantenne, Lautsprecher, Fernemp-  
fänger, für Reise und Heim  
Koffer einschließlich

Röhren: L 415 D, A 408, 4×H 406  
komplett 300.—  
Batterien dazu 46.50  
zusammen **355,50**



Limania „Nr. 285“

Koffer-Grammophon

Kunstleder, Plattentasche, Nadelbecher, Ein-  
federschnellenwerk m. Schrägaufzug, Plüsch-  
teller 25 cm, Größe 28,5×35,5×14,5 cm  
Preis **38,—**



Limania „Nr. 265“

Koffer-Grammophon

Bestes Kunstleder, neuer automatischer Pa-  
tentnadelbehälter, Schloß mit Schlüssel, Voll-  
saxophon-Tonführung, Einfederschnellen-  
werk, Schrägaufzug, automat. Ausschalter,  
Luxusplattenteller 25 cm

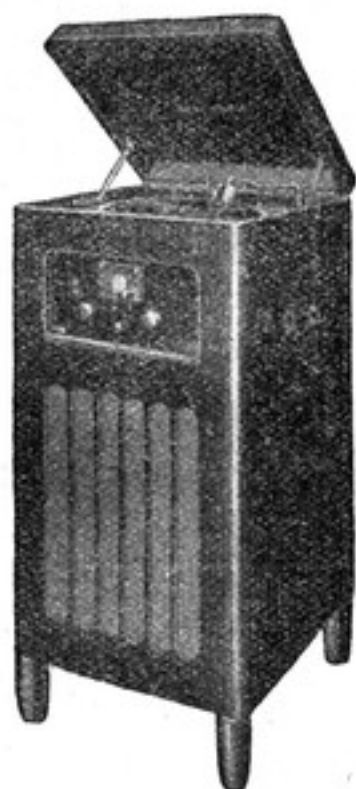
Größe: 29 cm breit, 36 cm tief, 14 cm hoch  
Preis **60,—**

„Nr. 286“

derselbe Apparat mit Doppelfederschnellen-  
werk  
Preis **44,—**

„Nr. 266“

derselbe Apparat 15 cm hoch mit Doppel-  
federschnellenwerk  
Preis **68,—**



## Nora „Noracord D“

**Musikschrank** mit elektrischem Schallplattenlaufwerk, eingebautem elektrodynamischen Lautsprecher, und Vierröhren-Schirmg.-Netzempfänger für Gleich- oder Wechselstrom mit Kraftendstufe, 2 Watt, Selektionswähler, für Wiedergabe von Schallplatten und Rundfunkempfang, Gehäuse Mahagonie, geeignet für größere Innenräume, kleinere Gaststätten usw.

### Wechselstrom

Schrank ohne Empfänger 566.—  
 Empfänger S 4 W Z . . . 290.—  
 Röhren: 2 x H 4080 D,  
 A 4110, LK 460, G 4200 90,50  
 komplett **946.50**

### Gleichstrom

Schrank ohne Empf. 566.—  
 Empfänger S4 GZ 220 270.—  
 Röhren: H 406 D s,  
 2 x W 406 s. met. LK 430 s. 49,50  
 komplett **885.50**

In Nußbaumausführung ermäßigt sich der Preis des Schrankes um **RM 60.—**

## Schaub „Bristol“ und „Windsor“

**Musikschrank „Bristol“** für Rundfunkempfang mit eingebautem elektrodynamischen Lautsprecher und Fernempfänger

Wechselstrom . . . . . 330.—  
 Röhren: H4080 D, 2xA4110, LK460, G490 76.50  
 komplett **406.50**

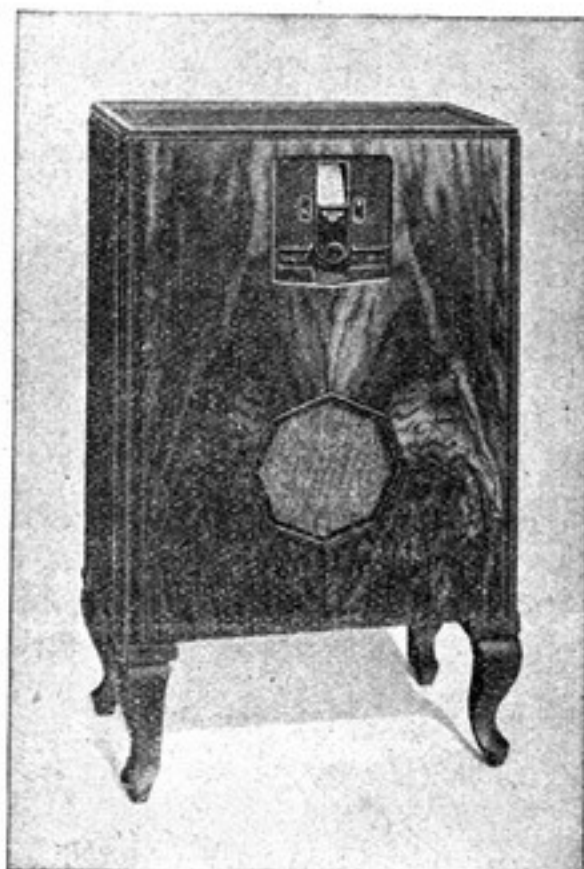
Gleichstrom . . . . . 330.—  
 Röhren: H406Ds., A408s., H406s., 2xL416Ds. 69.50  
 komplett **399.50**

**Musikschrank „Windsor“** für Rundfunk- u. Schallplattenwiedergabe mit eingebautem dynamischen Lautsprecher, elektrischem Laufwerk und Fernempfänger, Endleistung 2 Watt, eleg. Eichenholztruhe

Wechselstrom . . . . . 490.—  
 Röhren: H4080 D, 2xA4110, LK460, G490 76.50  
 komplett **566.50**

Gleichstrom . . . . . 490.—  
 Röhren: H406 D s., A408 s., H406 s.,  
 2xL416Ds. . . . . 69.50  
 komplett **559.50**

In Nußbaumausführung kostet der Schrank **RM 40.—** mehr



„Bristol“

# Musikschränke

## Owin „M42W und M42G“

**Musikschrank** für Rundfunkwiedergabe, mit eingebautem 4 Röhren Schirmgitter-Netzempfänger, 1 Watt Endleistung, mit eingebautem elektrodynamischen Lautsprecher, Nußbaum



|  |              |   |              |
|--|--------------|---|--------------|
| Wechselstrom . . . . .                   | 365.—        | Gleichstrom 110/220 . . . . .                   | 377.—        |
| Röhren: H4080 D,<br>2x A410, LK430, G490 | 71.—         | Röhren: H 2018 D,<br>2x A2118, L 2218 . . . . . | 65.—         |
| komplett                                 | <b>436.—</b> | komplett  | <b>442.—</b> |

## Owin „G42W und G42G“

**Musikschrank** für Rundfunk und Schallplattenwiedergabe mit eingebautem Vierröhren-Schirmg.-Empfänger, elektrischem Laufwerk und elektrodynamischem Lautsprecher, 1 Watt Endleistung, Plattentellerbeleuchtung, 2 Fächer für Schallplattenaufbewahrung, Empfänger verschließbar.

|   |              |   |              |
|---|--------------|---|--------------|
| Wechselstrom . . . . .                                    | 665.—        | Gleichstrom 110/220 . . . . .                   | 677.—        |
| Röhren: H 4080 D,<br>2x A4110,<br>LK 430, G 490 . . . . . | 71.—         | Röhren: H 2018 D,<br>2x A2118, L 2218 . . . . . | 65.—         |
| komplett  | <b>736.—</b> | komplett  | <b>742.—</b> |

# Kraftverstärker



## Körfling „LEW“

### 10 Watt Kraftverstärkerendstufe

Die Endstufe ist mit einem Universaleingangsstraf versehen, welcher den Anschluß nach den Röhren L 416 D, LK 430 und LK 490 gestattet

|                               |              |
|-------------------------------|--------------|
| Wechselstrom                  | 275.—        |
| Schutzhaube                   | 10.—         |
| Röhren: LK7115, G4205         | 76.—         |
| komplett                      | <b>361.—</b> |
| dieselbe mit 20 Watt Leistung |              |
| Wechselstrom                  | 350.—        |
| Schutzhaube                   | 10.—         |
| Röhren: 2xLK7115, 2xG4205     | 152.—        |
| komplett                      | <b>512.—</b> |

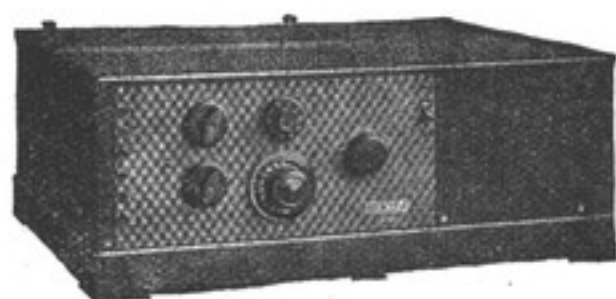


## Nora „K3GV, VW4“

### 2 bzw. 4 Watt Kraftverstärker

|  |               |
|--|---------------|
| K3GV: 2 Watt Sprechleistung                        |               |
| Gleichstrom 220 Volt . . . . .                     | 210.—         |
| Röhren: 2x W406 s. met.                            |               |
| LK460 s. . . . .                                   | 37.50         |
| komplett   | <b>247.50</b> |
| VW4: 4 Watt Sprechleistung                         |               |
| Wechselstrom . . . . .                             | 260.—         |
| Röhren: W 4080,<br>A4110, L491D, RGN1304 . . . . . | 79.50         |
| komplett   | <b>339.50</b> |

# Kraftverstärker



Nora „K 7WVA“

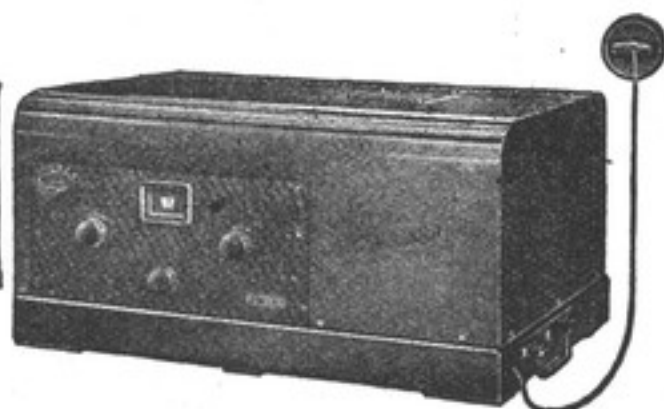
8 Watt-Kraftverstärker

für größte Räume und im Freien,  
Schallplatten- und Rundfunk-  
wiedergabe

Wechselstrom . . . . . 400.—

Röhren: 3×A 4110  
4×LK 460, G 4200 . . . . . 147.—

**547.—**



Nora „VW 18“

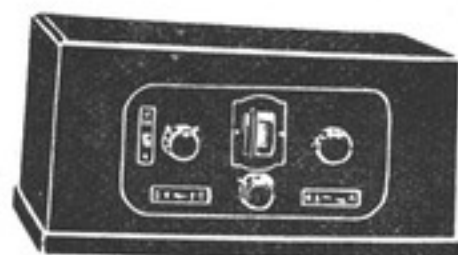
18 Watt-Großkraftverstärker

verwendbar für allergrößte Säle  
und Gärten, oder Freiflächen,  
Sportplätze u. dergl., anschließbar  
10 bis 15 elektrodynamische  
Lautsprecher

Wechselstrom . . . . . 600.—

Röhren: 2 A 4110, 2 LK 7115  
1 G 4205 . . . . . 156.—

**komplett 756.—**



Owin „V 24 W u. V 20 G“

3 bzw. 4 Watt - Kraftverstärker

V 24 W: 4 Watt Sprechleistung

Wechselstrom . . . . . 188.—

Röhren: 2×A 4110  
2×LK 460, G 4200 . . . . . 89.50

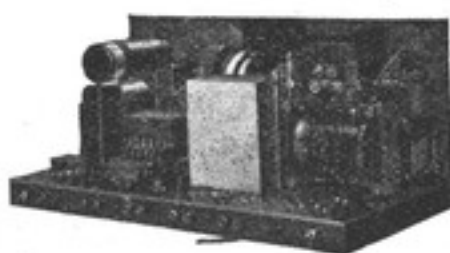
**komplett 277.50**

V 20 G: 3 Watt Sprechleistung

Gleichstrom . . . . . 188.—

Röhren: 2×W 406 s.  
2×LK 460, Eisenwiderstand 63.50

**komplett 251.50**



Owin „V 14 W“

4 Watt-Kraftverstärker

mit Fünfrohr-Fernempfänger um-  
schaltbar auf 2 Watt

Wechselstrom . . . . . 296.—

Röhren: H 4080 D,  
2×A 4110, 2×LK 460,  
2×G 4200 . . . . . 127.—

**komplett 423.—**



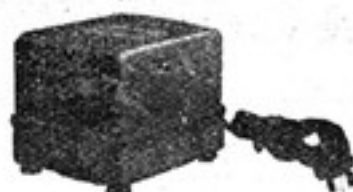
NWVL



NWGa



NG



NWO

## Nora „NG u. NWVL“

### Netzanoden

NG: für Gleichstrom 110  
und 220 Volt . . . . . **55.—**

NWVL: für Wechselstrom 120,  
150, 220 u. 240 Volt, für Empfänger  
bis 8 Röhren . . . . . 78.50

Röhren: Ph 1702, 452 . . . . . 21.50  
komplett **100.—**

## Nora „NWO u. NWGa“

### Netzanoden und Gleichrichter

NWO: für Wechselstrom 120, 220 u. 240  
Volt, für Dreiröhren- (Widerstands) Orts-  
empfänger sämtlicher Fabrikate . . . 39.50  
Röhre: RGN 1500 . . . . . 9.50  
komplett **49.—**

NWGa: ermöglicht bei Umschaltung des  
Gleichstromnetzes auf Wechselstrom die  
Weiterverwendung von Gleichstromgeräten  
an Wechselstromnetzen

für Gleichstromempf. 110 V . . . 60.—  
Röhre: Ph 1010 . . . . . 15.—  
komplett **75.—**

für Gleichstromempf. 220 V . . . 55.—  
Röhre: Ph 1702 . . . . . 18.—  
komplett **73.—**



## Loewe „WF4“

### Netzanoden

für Wechselstrom 120, 150 und  
220 Volt, für 2 bis 5 Röhren-  
geräte, mit Loeweröhre 4 NG

komplett **65.—**



## „Pertrix“

### Anoden - Batterien

|          |     |       |       |      |       |
|----------|-----|-------|-------|------|-------|
| Spannung | 60  | 90    | 100   | 120  | 150 V |
| Preis    | 7,— | 10,50 | 11,75 | 14,— | 17,50 |



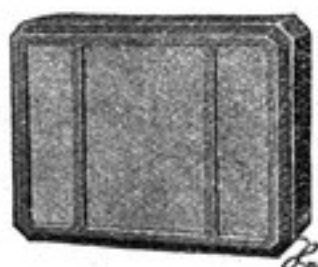
## „Nora“



„L 26“  
RM 35.—



„L 24“  
RM 39.—



„L 27“  
RM 45.—



„L 25“  
RM 52.—

## „Isophon“



„Beta“  
RM 36.—



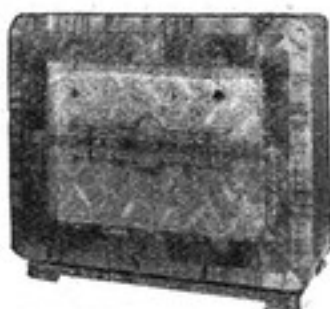
„Rex“  
RM 46.50



„Delta“  
RM 58.—



„Epsilon“  
RM 66.—



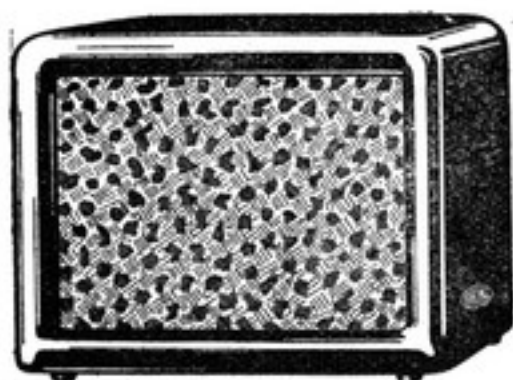
„Solona“  
RM 78.—



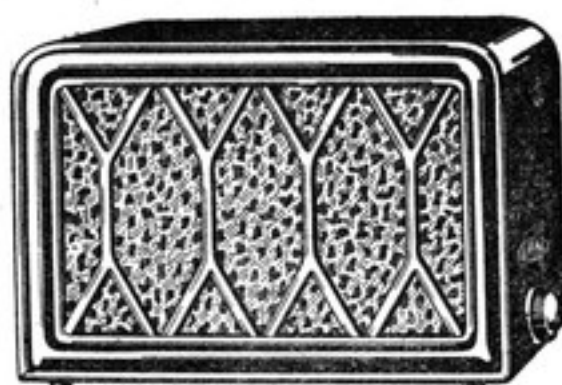
Chassis „C 99“  
RM 48.—

# Lautsprecher

## Lorenz



„Goldton 2“  
RM **39.—**



„Goldton 3“  
RM **55.—**

## Farrand

Neufeld u. Kuhnke



„Farrand Induktor“  
schalltotes Holzgehäuse  
RM **89.50**



„Farrand Induktor“  
Bakelitgehäuse  
RM **89.50**



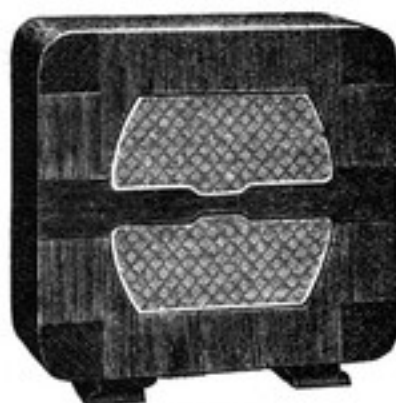
„Farrand Induktor“  
Chassis  
RM **60.—**

[www.gfgf.org](http://www.gfgf.org)

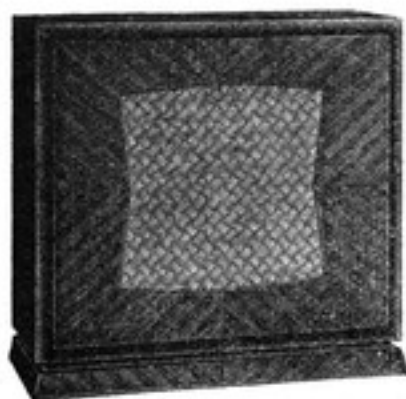
## „Acuston“



„A 32“  
RM 32. —



„A 34“  
RM 34.50



„A 39“  
RM 39.50



„A 69“  
RM 69.—

## „Lenzola“



Lenzola „Trafo Sieger 1“  
mit eingebautem Transf. RM 68.—

Lenzola „Sieger 2“  
ohne Trafo (für Geräte mit Ausgangstrafo)  
RM 58.—



Lenzola „Sieger 3“  
mit unterteilter Spule RM 39.50

# Dynamische Lautsprecher

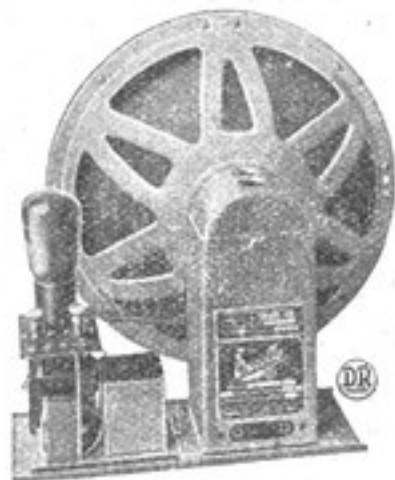


**Körting „Domo“**  
Dynamischer Excello-Lautsprecher  
im Gehäuse

|                                  |       |
|----------------------------------|-------|
| Gleichstrom mit Trafo . . . . .  | 82,50 |
| Wechselstrom mit Trafo . . . . . | 108.— |
| dazu Röhre G430 . . . . .        | 8.50  |

**Körting „Domo“**  
Dynamischer Excello-Lautsprecher  
Chassis

|                            |      |
|----------------------------|------|
| Gleichstrom                |      |
| ohne Trafo . . . . .       | 40.— |
| mit Trafo . . . . .        | 47.— |
| Wechselstrom               |      |
| ohne Trafo . . . . .       | 67.— |
| mit Trafo . . . . .        | 74.— |
| dazu Röhre G 430 . . . . . | 8.50 |



**Körting „Konzert“**  
Dynamischer Excello-Lautsprecher  
Chassis

|                           |       |
|---------------------------|-------|
| Gleichstrom               |       |
| ohne Trafo . . . . .      | 80.—  |
| mit Trafo . . . . .       | 90.—  |
| Wechselstrom              |       |
| ohne Trafo . . . . .      | 100.— |
| mit Trafo . . . . .       | 110.— |
| dazu Röhre G430 . . . . . | 8.50  |

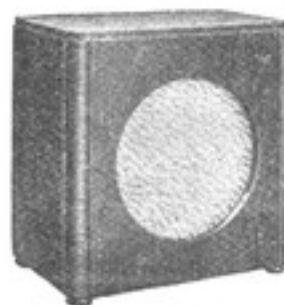
**Modell „Standard“**  
Chassis

|                           |      |
|---------------------------|------|
| Gleichstrom               |      |
| ohne Trafo . . . . .      | 58.— |
| mit Trafo . . . . .       | 68.— |
| Wechselstrom              |      |
| ohne Trafo . . . . .      | 89.— |
| mit Trafo . . . . .       | 99.— |
| dazu Röhre G430 . . . . . | 8.50 |



**„Helios-Dynamus“**  
Dynamischer Lautsprecher, Chassis

|                        |       |
|------------------------|-------|
| Gleichstrom . . . . .  | 68.—  |
| Wechselstrom . . . . . | 108.— |



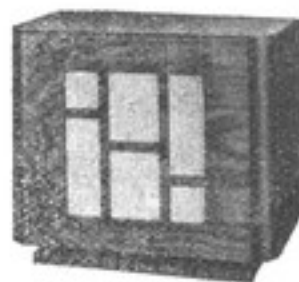
**„Helios-Dynamus“**  
Dynamischer Lautspr.  
mit Gehäuse

|                        |       |
|------------------------|-------|
| Gleichstrom . . . . .  | 98.—  |
| Wechselstrom . . . . . | 138.— |



**„Helios-Klein-Dynamus“**  
Dynamischer Lautspr.-  
Chassis

|                        |      |
|------------------------|------|
| Gleichstrom . . . . .  | 36.— |
| Wechselstrom . . . . . | 58.— |



**„Helios-Klein-Dynamus“**  
Dynamischer  
Lautsprecher mit  
Gehäuse

|                        |      |
|------------------------|------|
| Gleichstrom . . . . .  | 62.— |
| Wechselstrom . . . . . | 84.— |

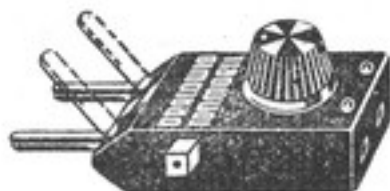
## Elektrodosen



## Tonarme

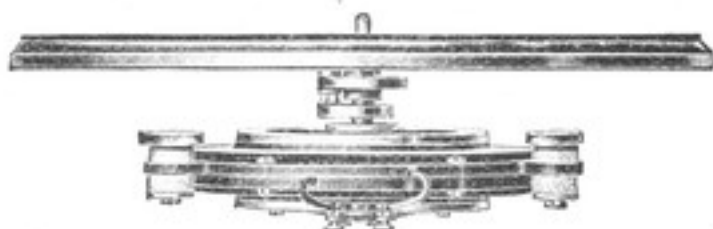


## Tonregler



|              |      |              |       |          |      |
|--------------|------|--------------|-------|----------|------|
| Dralowid DT3 | 27.— | Dralowid DT4 | 36.—  | Dralowid | 9.—  |
| Loewe        | 15.— | Nora         | 23.—  | Nora     | 7.50 |
| Nora         | 18.— | Acuston 69   | 17.50 |          |      |
| Acuston 68   | 12.— |              |       |          |      |

## Einbaumotoren



### Wechselstrom

|                          |       |
|--------------------------|-------|
| Saja leicht 25 cm-Teller |       |
| 100-125 oder 200-250     | 40.—  |
| 100-250 V. umschaltbar   | 41.50 |

|                          |       |
|--------------------------|-------|
| Saja schwer 30 cm-Teller |       |
| 100-125 oder 200-250     | 48.50 |
| 100-250 umschaltbar      | 50.—  |

|                          |      |
|--------------------------|------|
| Lorenz 30 cm-Teller      |      |
| 100-250 Volt umschaltbar | 80.— |

## Kleinmotor



|                           |      |
|---------------------------|------|
| Saja-Wechselstrom         |      |
| 100-125 oder 200-250 Volt | 16.— |

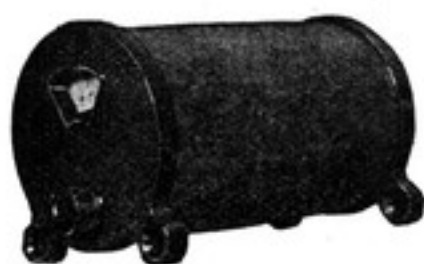
zum elektrischen Antrieb  
von Spielzeugen usw.

der gleiche Motor mit Ppe.  
als Aquarium-Durchlüftungs-  
Pumpe

|                |      |
|----------------|------|
| mit 1 Zylinder | 21.— |
| mit 2 Zylinder | 26.— |

# Diverses

## Selektionskreis



Philips . . . . . **34,50**

ermöglicht reinen Empfang  
ohne Störung durch benach-  
barte Sender

## Sperrkreis



Nora Ub . . . . . **10,-**

zum Ausschalten störender  
Sender

## Radio-Fern-Schalter



Nora RFS, Wechselstrom  
gestattet, den Rundfunkap-  
parat von irgendeiner entfer-  
nten Stelle (Zimmer, Bett usw.)  
aus bequem aus- und ein-  
zuschalten . . . RM **25,-**

## Mikrophon



Dralowid . . . . . **42,-**

## Netzantenne



Dralowid . . . . . RM **3,-**  
zum Anschluß an das Licht-  
netz an Stelle einer Hoch-  
antenne

# „Röhrentabelle“

| Valvo      | Preis | Philips | Telefunken         |
|------------|-------|---------|--------------------|
| H 406 D    | 16.—  |         | RES 094            |
| H 406      | 7.50  |         | RE 074             |
| H 407 Spez | 8.50  |         | RE 144, 074 neutro |
| A 408      | 8.—   |         | RE 084             |
| W 406      | 6.—   |         | RE 034             |
| L 410      | 7.—   |         | RE 114             |
| L 413      | 10.—  |         | RE 134             |
| L 415 D    | 19.—  |         | RES 174            |
| L 416 D    | 17.—  |         | RES 164            |
| L 491 D    | 35.—  |         | RES 664 d          |
| LK 430     | 17.—  |         | RE 304             |
| LK 460     | 22.50 |         | RE 604             |

Für Gleichstrom sind Serienröhren zu verwenden  
(Zusatz s.) Mehrpreis pro Röhre RM 0.50 außer

|               |       |      |                 |
|---------------|-------|------|-----------------|
| W 406 s. met. | 7.25  |      | 034 s. met.     |
| H 406 D s     | 18.—  |      | RES 094 s.      |
| H 2018 D      | 20.—  |      | RENS 1820       |
| A 2118        | 14.—  |      | REN 1821        |
| L 2218        | 17.—  |      | REN 1822        |
| L 2318 D      | 22.—  |      | RENS 1823 d     |
| H 4080 D      | 18.—  |      | RENS 1204       |
| H 4111 D      | 23.—  |      | RENS 1264       |
| A 4100        | 14.—  |      | REN 804 u. 1104 |
| A 4110        | 12.50 |      | REN 904         |
| W 4080        | 14.—  |      | REN 1004        |
| U 4100 D      | 18.—  |      | REN 704 d       |
| H 125         | 8.50  |      | REN 511         |
| W 125         | 8.50  |      | REN 501         |
| L 160         | 12.—  |      | REN 601         |
| G 425         | 6.—   | 1810 | RGN 354         |
| G 430         | 8.50  | 1801 | RGN 504         |
| G 3140        | 14.—  | 1201 | RGN 1503        |
| G 490         | 11.—  | 506  | RGN 1054        |
| G 4200        | 19.50 | 1561 | RGN 2004        |
| G 4205        | 21.—  | 1832 | RGN 1404        |
|               | 18.—  | 1702 |                 |
|               | 21.—  | 1701 |                 |
|               | 3.50  | 452  |                 |
|               | 3.50  | 329  |                 |
|               |       |      | Rectron         |
|               |       |      | R 220           |
|               |       |      | R 250           |
|               |       |      | WE 55           |
|               |       |      | WE 44           |